

最高纯度铸就顶级品质

# CS1 & TQ1

压铸用热作工具钢

## TQ 1- 最高纯度铸就顶级品质

纯净度超高的热作工具钢  
 兼具优秀的高温强度和出色的韧性  
 极佳的抗热龟裂性能  
 高热传导性能

## 适用于高要求的铸造模具

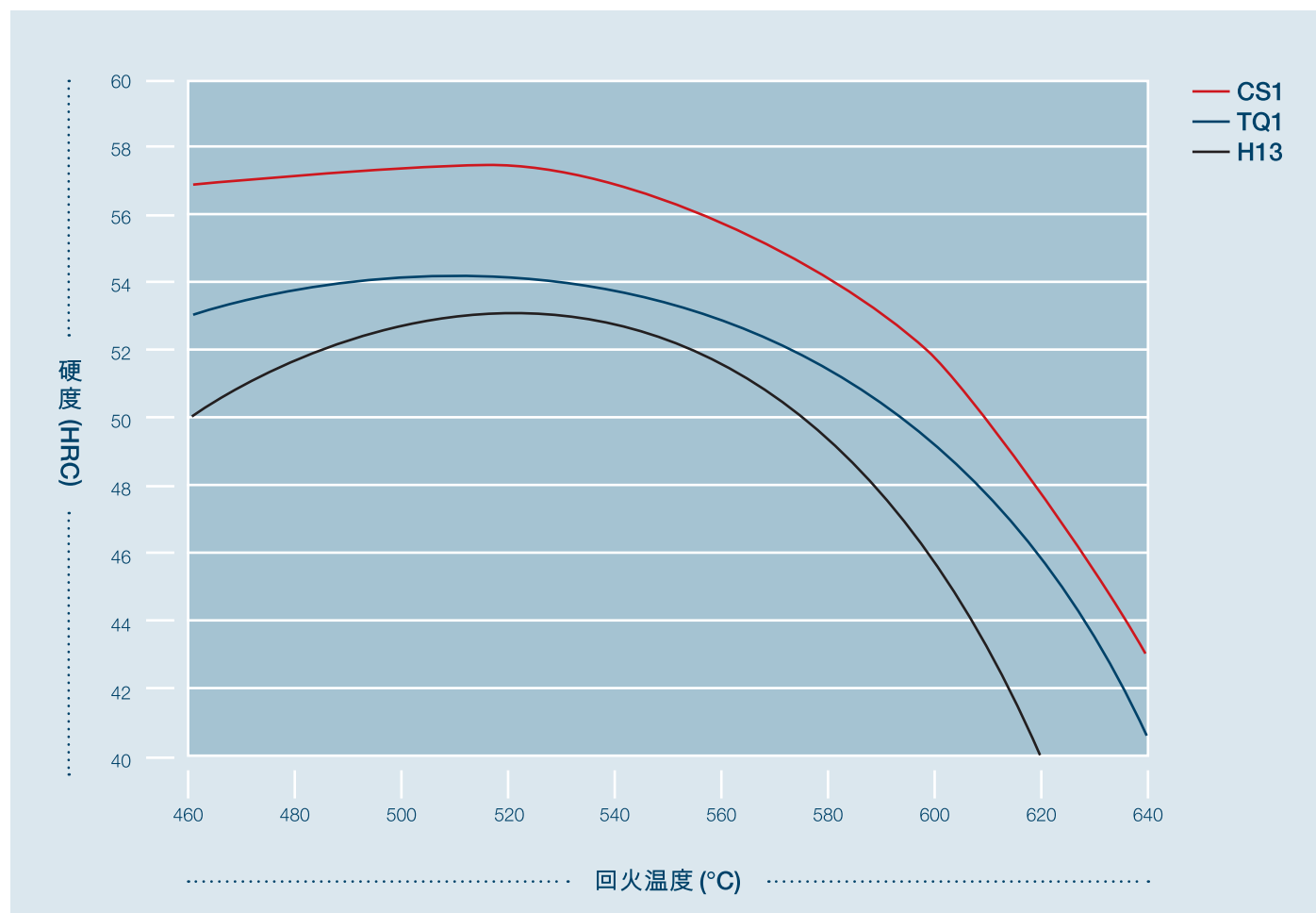
大型的汽车结构件压铸模具  
 外伸散热器片的压铸模具  
 复杂的汽车变速箱压铸模具  
 电动汽车部件（电池箱）模具  
 用于生产周期要求短的模具  
 用于批量生产的模具



## 一流的抗热龟裂性能

用于可视的，表面美观的铸造件  
 最小喷雾冷却要求的模具

特殊热作工具钢CS1和TQ1的回火抗力曲线

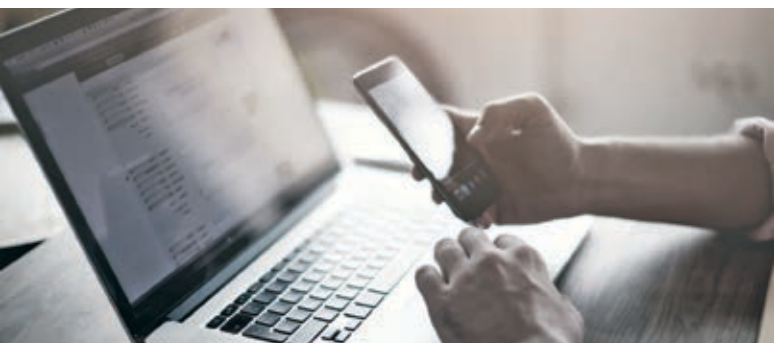


### CS 1- 具有更多市场潜力的高端需求特殊工具钢

高温强度优于其他所有的工具钢种  
 即使在高工作硬度下仍能保持出色的韧性  
 工作硬度最高可达54 HRC  
 出色的抗热龟裂性能

### 适用于对表面状况有严格要求的模具

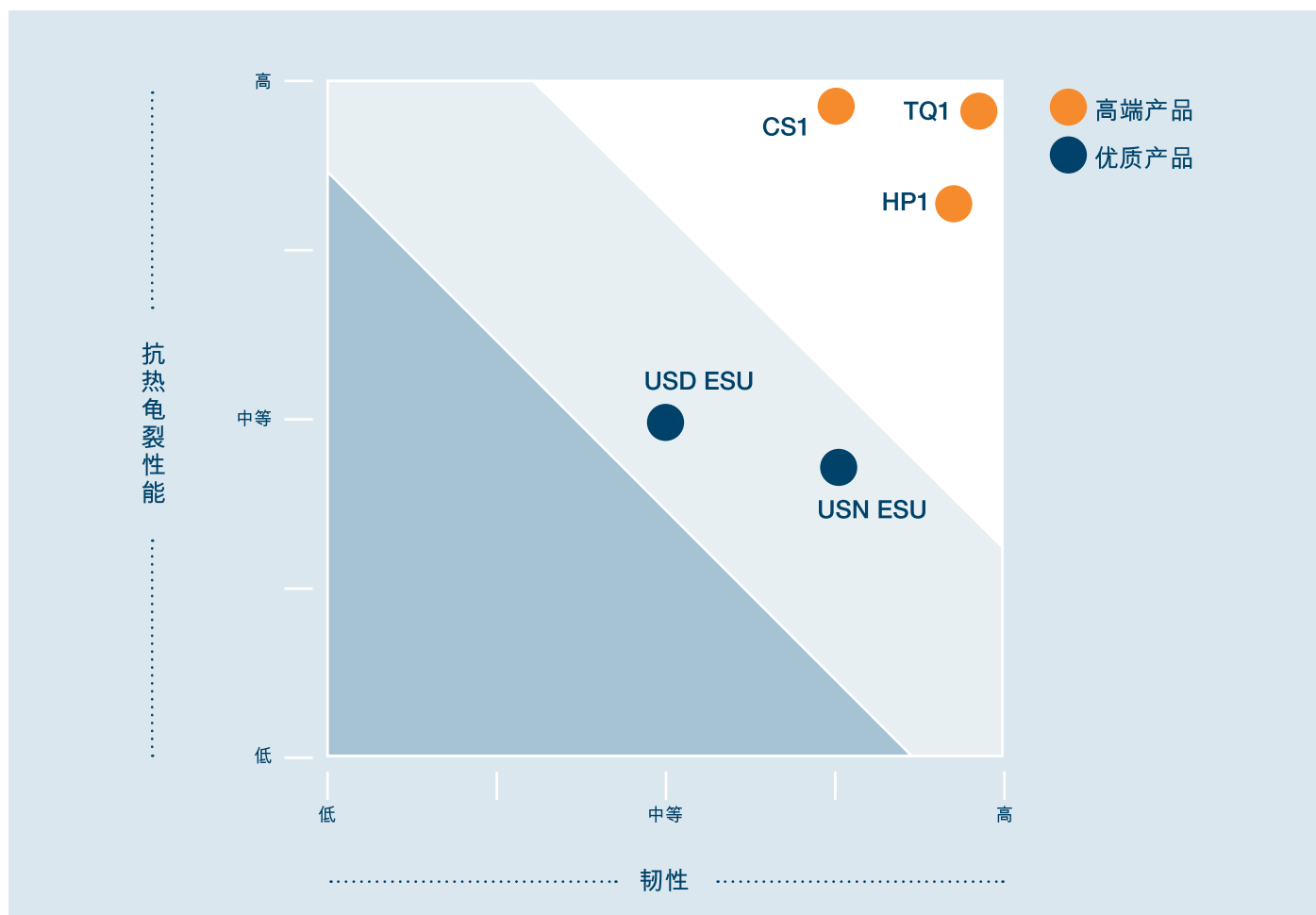
摩托车的可视部件  
 汽车的汽缸盖罩  
 笔记本和手机零件  
 高端消费类产品  
 可视电机的外壳  
 电子元件  
 连接区域内公差严格的机械部件



### 出色的耐高温性能

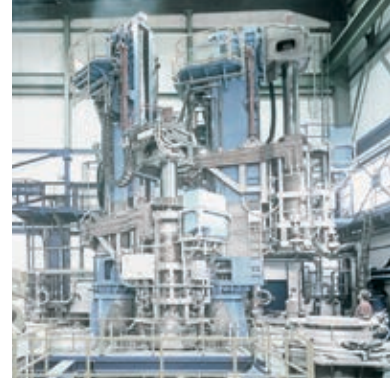
压铸模具的浇口区  
 更高铸造温度的合金压铸模

### 用于压铸模具的高性能工具钢



更尖端的ESR工艺、更强劲，带来更高端的质量  
电渣重熔 ( ESR ) 工艺用于满足纯度、韧性和可  
抛光性能方面的特殊要求，使用该工艺时，能够  
以可重现的方式达到上述各项性能指标。

开式模锻  
最佳锻造比，实现更多  
价值  
在生产高端模具的工艺  
链中，首次成型对生产  
拥有出色韧性和耐高温  
性能的热作工具钢是至  
关重要的一道工序。



## 服务

工具钢  
熔炼  
锻造  
热处理  
机加工  
表面处理

## 产品

热作工具钢  
冷作工具钢  
模锻钢  
塑料模具钢

## 行业

冲压  
切削  
挤压  
成形  
折弯  
轧制  
管件制造  
塑料技术

热处理  
热处理用于让金属材料达到所需要的性能，可靠性和可赢利性是区分模具质量的两大重要标准。除了钢种本身，特殊的精炼工序有助于优化钢材的耐磨性，从而让您的优质模具拥有更长久的使用寿命。

Kind&Co., Edelstahlwerk, GmbH & Co. KG  
Bielsteiner Str. 124-130 · D-51674 Wiehl  
Fon. +49 (0) 22 62 / 84-0 · Fax +49 (0) 22 62 / 84-175  
info@kind-co.de · www.kind-co.de

法律声明: Kind&Co., Edelstahlwerk GmbH & Co. KG · Bielsteiner Str. 124-130 · D-51674 Wiehl · Cologne Local Court HRA 16845 · Ust.-Id.-Nr.: DE 122533279  
个人责任合作伙伴: Kind&Co., Edelstahlwerk, Verwaltungsgesellschaft mbH · Headquarter Wiehl · Cologne Local Court HRB 82941  
管理层: Susanne Wildner (Chairman), Dr. rer. nat. Martin Löwendick  
本宣传册中的信息不含任何保证。如果发现任何错误或信息有误，请联系我们。2020年5月